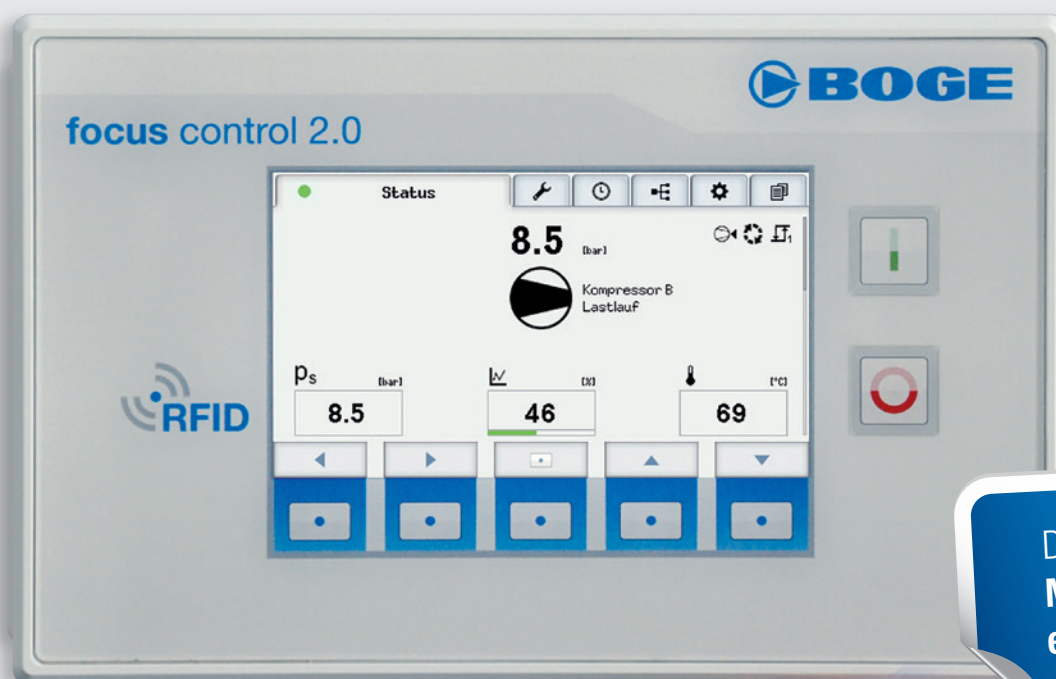


Einfach alles unter Kontrolle: Maschinensteuerung **focus control 2.0**

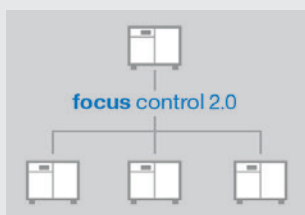


Die neue BOGE Steuerung:
**Modern, intuitiv,
einfach zu bedienen!**



EINFACH KOMFORTABEL

Das mehrfarbige LCD-Display mit Hintergrundbeleuchtung setzt neue Maßstäbe: Es lässt sich mit seiner 5" großen Bildschirmdiagonale und der deutlich verbesserten Auflösung optimal ablesen und ist dank der kapazitiven Tasten in Touchscreen-Manier zu bedienen. Eine klare Struktur mit Maschinensymbolik macht Ihnen die Bedienung leicht.



EINFACH VIELSEITIG

Bis zu 4 starre und / oder frequenz-regelte Kompressoren lassen sich mit der **focus control 2.0** steuern. Sie können zwischen zwei Hauptanzeigen wechseln: der anlagenbezogenen Anzeige für den Überblick über alle angebotenen Kompressoren (Grundlastwechsel) und der kompressorbezogenen Anzeige für die Einzelbetrachtung des Kompressors.



EINFACH MODERN

Die **focus control 2.0** kann RFID-Signale empfangen. Somit kann sich autorisiertes Bedienpersonal komfortabel und berührungslos per RFID-Chip an der Steuerung anmelden. Zudem ermöglicht die RFID-Schnittstelle, die Wartungspakete cairpac 3000 mittels eines dort beigefügten Chips als Originalersatzteil zu identifizieren. Auch die Wartungsdokumentationen des bestcair Garantieprogramms lassen sich über die Schnittstelle abrufen.

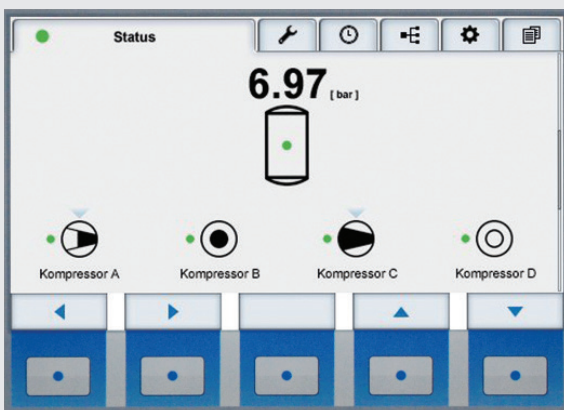


EINFACH AKTUALISIERT

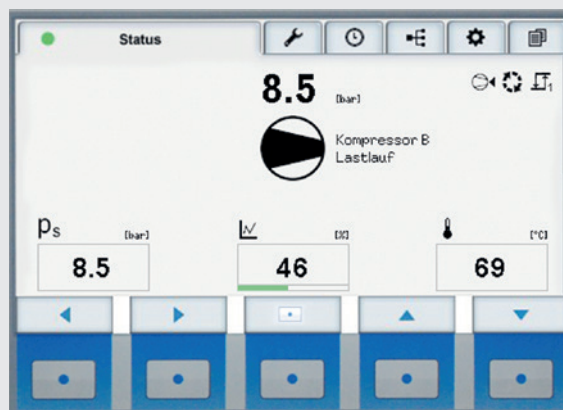
Sämtliche Aktualisierungen oder Updates können direkt per USB-Stick an der Steuerung vorgenommen werden, Sie benötigen hierfür nicht mehr unbedingt ein Notebook. Das Aktualisieren mittels serieller Schnittstelle per Notebook bleibt nach wie vor möglich.

Entdecken Sie die BOGE Steuerung der neuesten Generation: Mit der focus control 2.0 haben Sie einfach alles unter Kontrolle. Bis zu vier starre und/oder frequenzgeregelter Kompressoren können Sie hieran anbinden. Ab diesem Moment wird alles einfach: Per RFID-Chip autorisieren Sie sich und steuern die zahlreichen Funktionen intuitiv an. So komfortabel kann moderne Kompressorsteuerung sein!

Die Displayanzeige der focus control 2.0



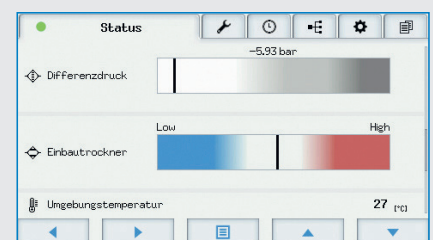
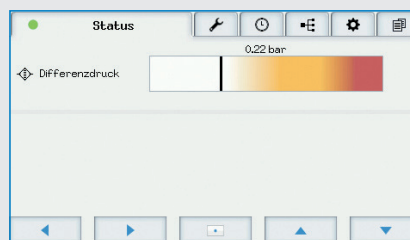
Die Hauptanzeige 1 (anlagenbezogen): Übersicht über alle angebotenen Kompressoren.



Die Hauptanzeige 2 (Kompressoransicht): Anzeige der Kompressordaten.

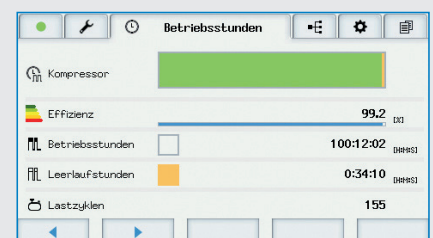
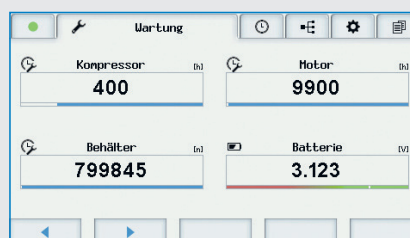
Folgende Werte sind im Display ablesbar:

- Status-Anzeige
- Netzdruck
- Systemdruck
- Auslastung bei frequenzgeregelten Kompressoren
- Last- und Leerlauf
- Verdichtungsendtemperatur



Weitere Werte sind mit nur einem „Klick“ erreichbar:

- Anzeige „Nächste Wartung“ (Wartungsstundenzähler)
- Anzeige Differenzdruck Ölabscheider als Wartungsindikator
- Anzeige für Trockner oder Frequenzumrichter u.v.m.



Weitere interessante Funktionen der focus control 2.0:

- 4 konfigurierbare digitale Fehlereingänge zur freien Belegung von nachgeschalteten Aufbereitungskomponenten: Richten Sie die Steuerung nach Ihren Anforderungen aus!
- Überwachung der Temperatur von Motorwicklung und der automatischen Schmierung der Motorlager (optional): Lassen Sie sich den Zustand Ihres Motors jederzeit anzeigen!
- Anschluss eines externen Netzdrucksensors: Greifen Sie den Netzdruck am Behälter ab!